

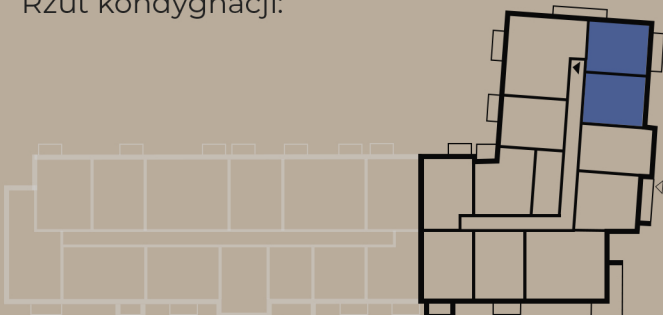


FABRYCZNA 19

## MIESZKANIE 19 | PIĘTRO 2

Etap A

Rzut kondygnacji:



Zestawienie powierzchni:

|    |                           |                      |
|----|---------------------------|----------------------|
| 1. | Salon z aneksem kuchennym | 25,60 m <sup>2</sup> |
| 2. | Pokój                     | 8,70 m <sup>2</sup>  |
| 3. | Pokój                     | 10,55 m <sup>2</sup> |
| 4. | Pokój                     | 12,75 m <sup>2</sup> |
| 5. | Toaleta                   | 3,60 m <sup>2</sup>  |
| 6. | Komunikacja               | 6,80 m <sup>2</sup>  |

Powierzchnia użytkowa: **68,05 m<sup>2</sup>**

|    |        |                     |
|----|--------|---------------------|
| 7. | Balkon | 4,40 m <sup>2</sup> |
|----|--------|---------------------|

Biuro sprzedaży:

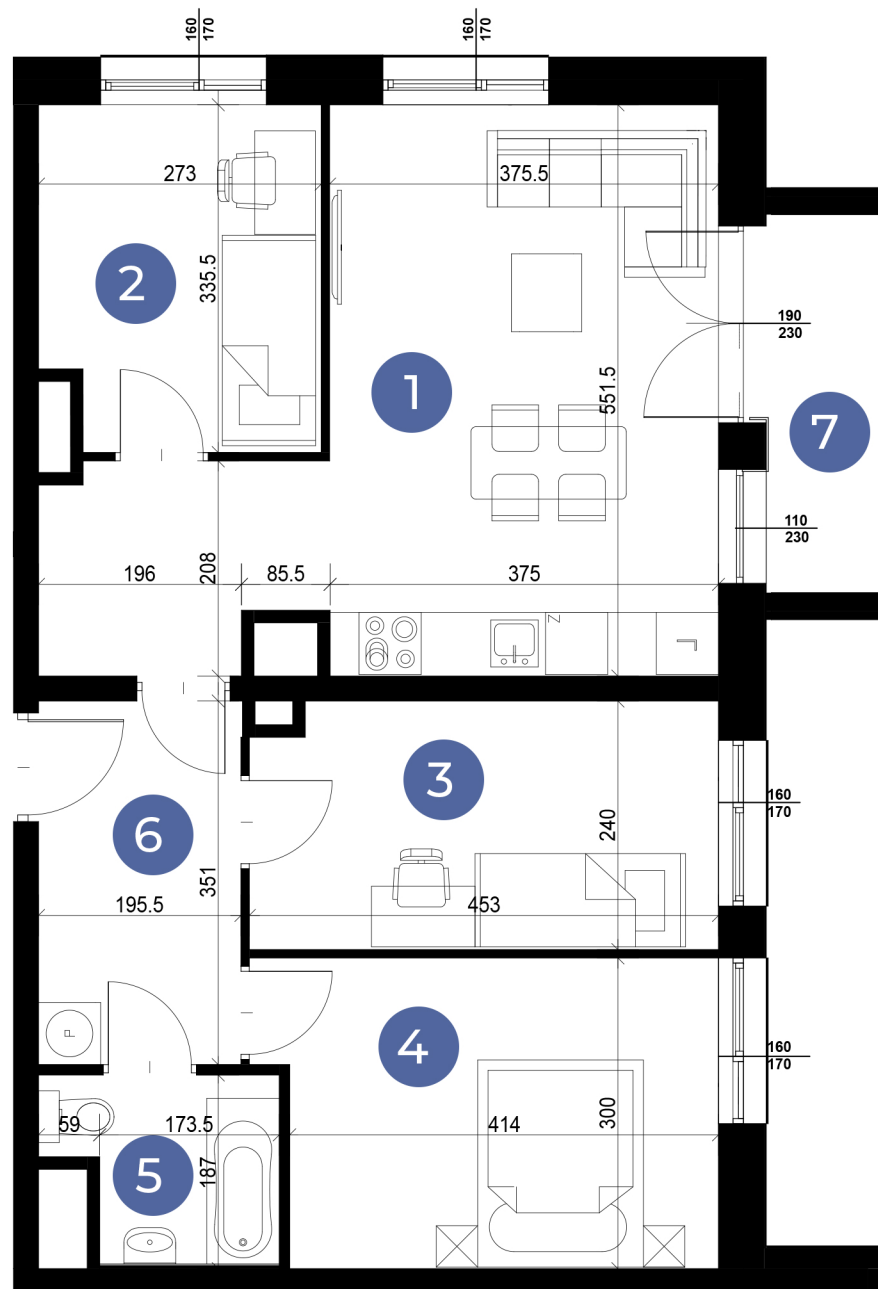


*...i jesteś w domu!*

+48 731 121 888

biuro@answer-home.pl

www.f19.pl



Podziałka podana z tolerancją +/- 5%

Przedstawiona oferta ma jedynie charakter informacyjny i nie stanowi oferty handlowej w rozumieniu art. 66 1 Kodeksu Cywilnego. Docelowy pomiar powierzchni zostanie opracowany na podstawie inwentaryzacji powykonawczej zgodnie z normą PN-ISO 9836:2015-12. Przedstawione treści oferty: rysunki, wizualizacje, mapy, itp. mają wyłącznie charakter poglądowy i ich ostateczny kształt może ulec zmianie.