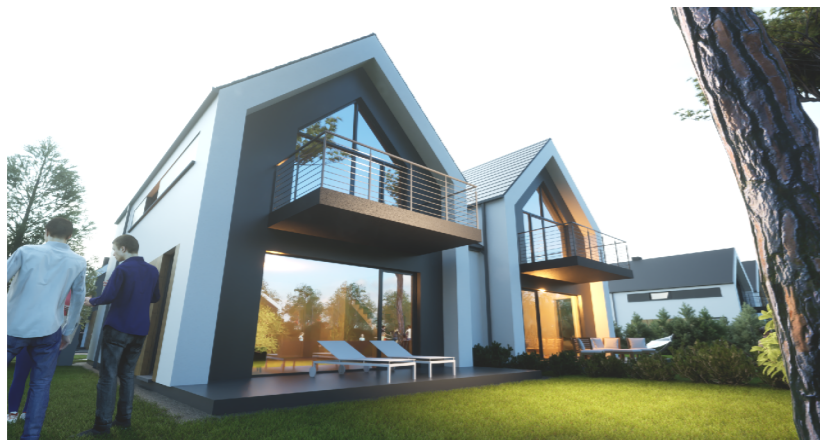


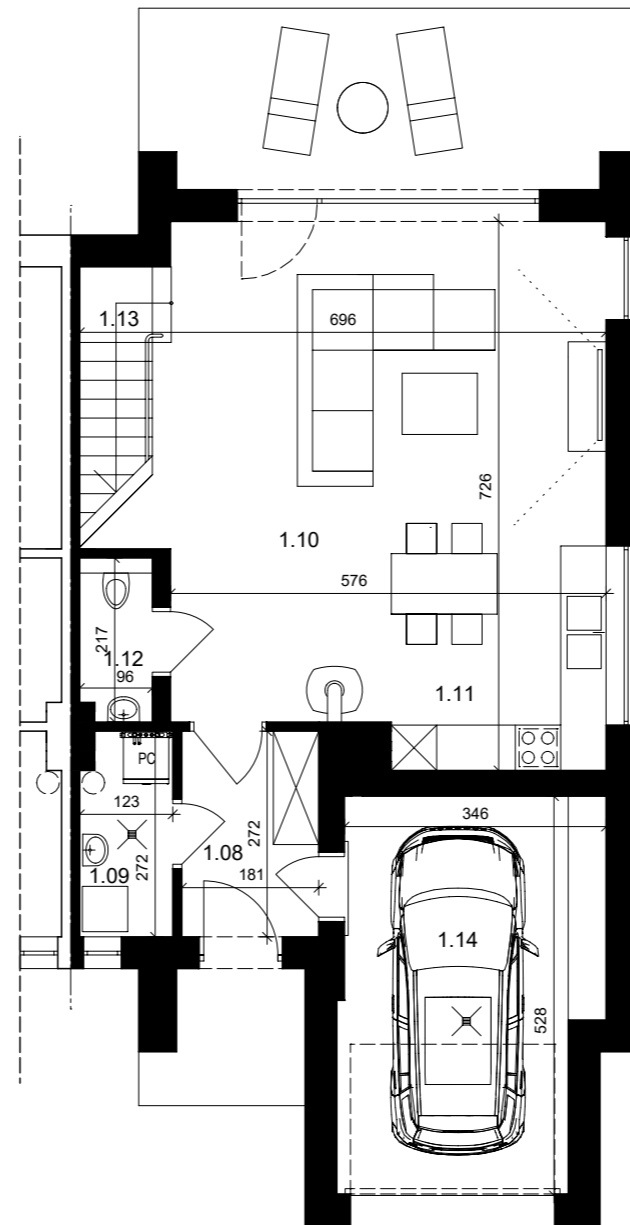


DĘBOWY PARK

GNIEWOMIROWICE

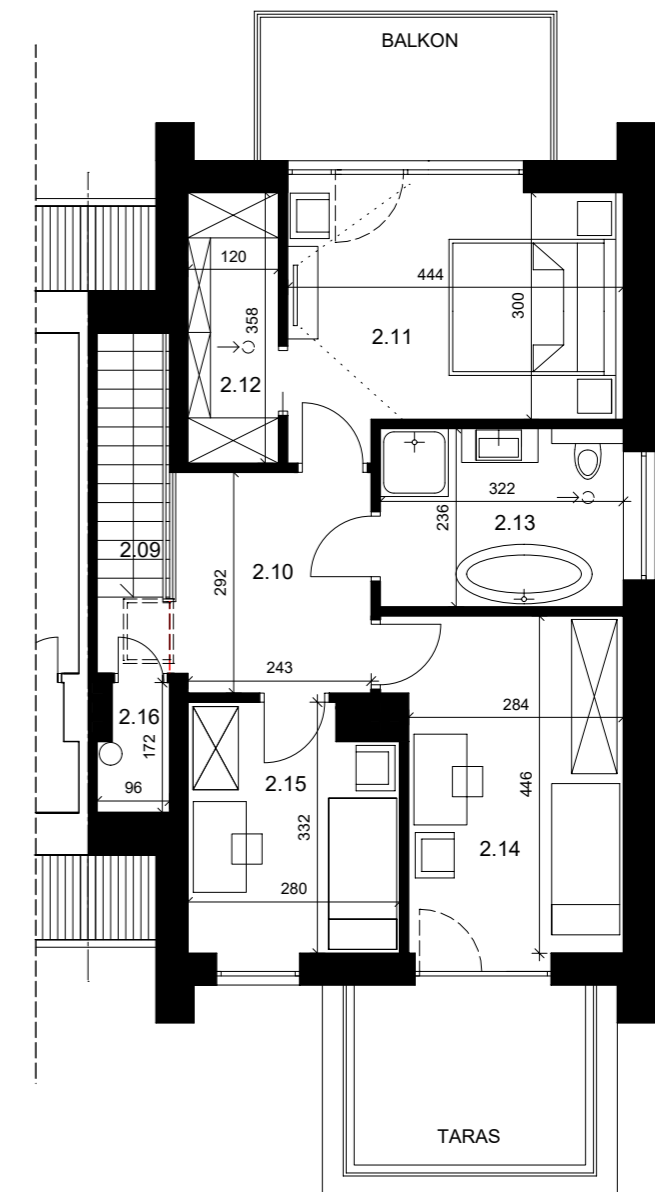


LOKAL nr 2 BUDYNEK typ B POWIERZCHNIA UŻYTKOWA: 126.45 m²



LOKAL 2 - PARTER

1.08	WIATROLAP	4.79 m ²
1.09	PRALNIA	3.12 m ²
1.10	POKÓJ DZIENNY	31.18 m ²
1.11	KUCHNIA	8.33 m ²
1.12	WC	1.94 m ²
1.13	SCHODY	2.31 m ²
1.14	GARAŻ	17.67 m ²
		<hr/>
		69.34 m ²



LOKAL 2 - PIĘTRO

2.09	SCHODY	2.05 m ²
2.10	HALL	7.59 m ²
2.11	POKÓJ 1	13.72 m ²
2.04	GARDEROBA	4.15 m ²
2.12	ŁAZIENKA	7.42 m ²
2.13	POKÓJ 2	12.82 m ²
2.14	POKÓJ 3	8.68 m ²
2.15	SCHOWEK	0.68 m ²
		<hr/>
		57.11 m ²

POWYŻSZE RYSUNKI MAJĄ CHARAKTER POGLĄDOWY. PODANE POWIERZCHNIE LOKALI SĄ ORIENTACYJNE. DOKŁADNY OBMAR ZOSTANIE USTALONY PO DOKONANIU INWENTARYZACJI BUDYNKU