

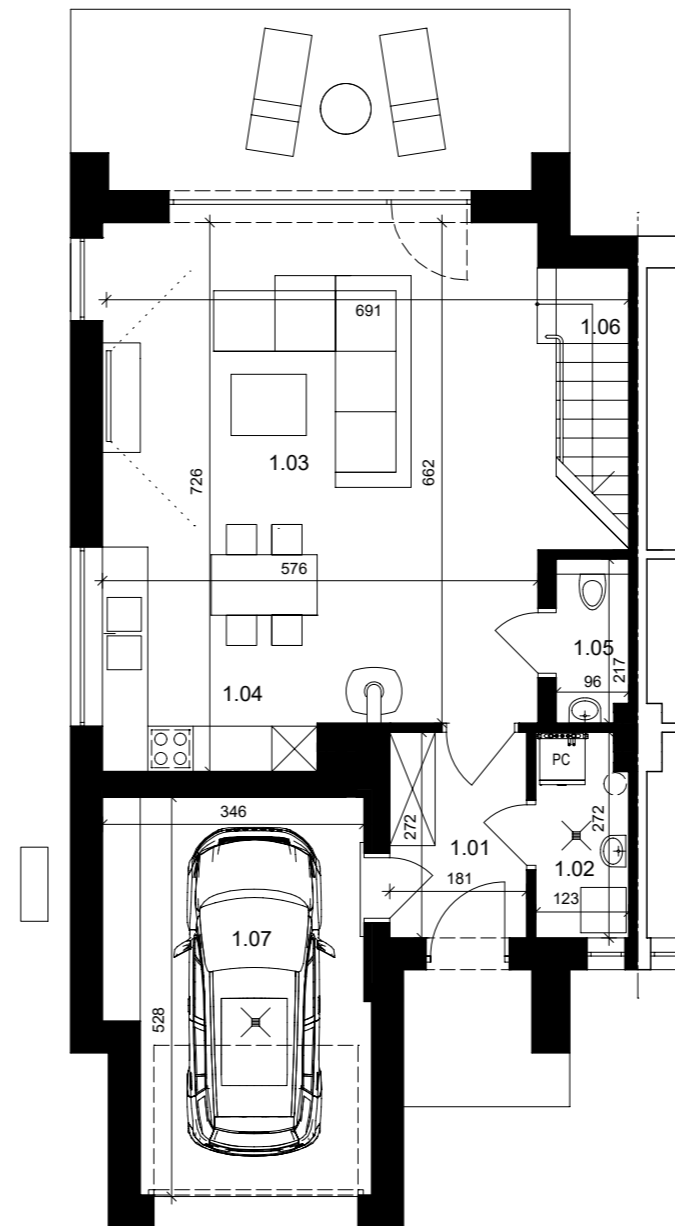


# DĘBOWY PARK

GNIEWOMIROWICE

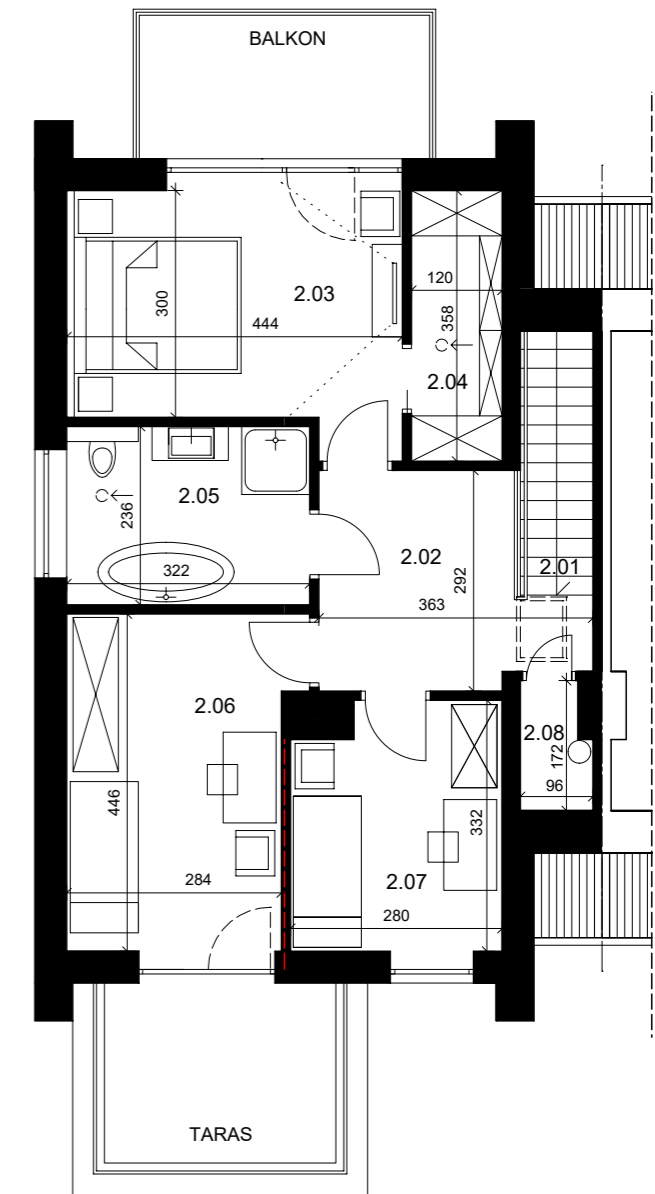


## LOKAL nr 1 BUDYNEK typ B POWIERZCHNIA UŻYTKOWA: 126.45 m<sup>2</sup>



### LOKAL 1 - PARTER

1.01	WIATROŁAP	4.79 m <sup>2</sup>
1.02	PRALNIA	3.12 m <sup>2</sup>
1.03	POKÓJ DZIENNY	31.18 m <sup>2</sup>
1.04	KUCHNIA	8.33 m <sup>2</sup>
1.05	WC	1.94 m <sup>2</sup>
1.06	SCHODY	2.31 m <sup>2</sup>
1.07	GARAŻ	17.67 m <sup>2</sup>
		<hr/>
		69.34 m <sup>2</sup>



### LOKAL 1 - PIĘTRO

2.01	SCHODY	2.05 m <sup>2</sup>
2.02	HALL	7.59 m <sup>2</sup>
2.03	POKÓJ 1	13.72 m <sup>2</sup>
2.04	GARDEROBA	4.15 m <sup>2</sup>
2.05	ŁAZIENKA	7.42 m <sup>2</sup>
2.06	POKÓJ 2	12.82 m <sup>2</sup>
2.07	POKÓJ 3	8.68 m <sup>2</sup>
2.08	SCHOWEK	0.68 m <sup>2</sup>
		<hr/>
		57.11 m <sup>2</sup>

POWYŻSZE RYSUNKI MAJĄ CHARAKTER POGLĄDOWY. PODANE POWIERZCHNIE LOKALI SĄ ORIENTACYJNE. DOKŁADNY OBMAR ZOSTANIE USTALONY PO DOKONANIU INWENTARYZACJI BUDYNKU