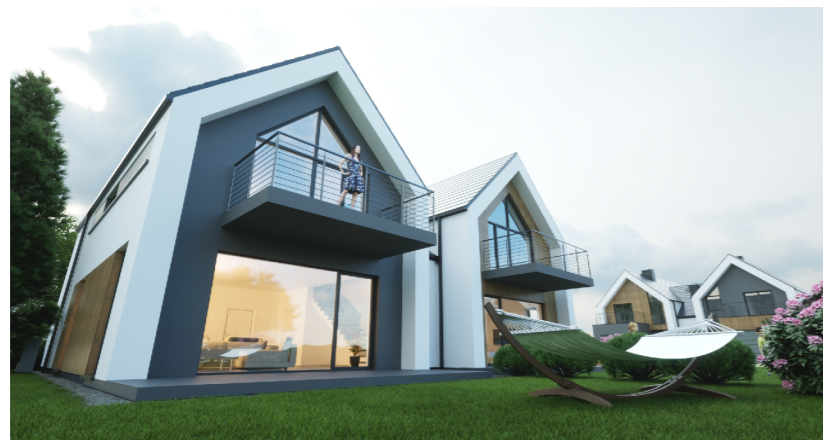


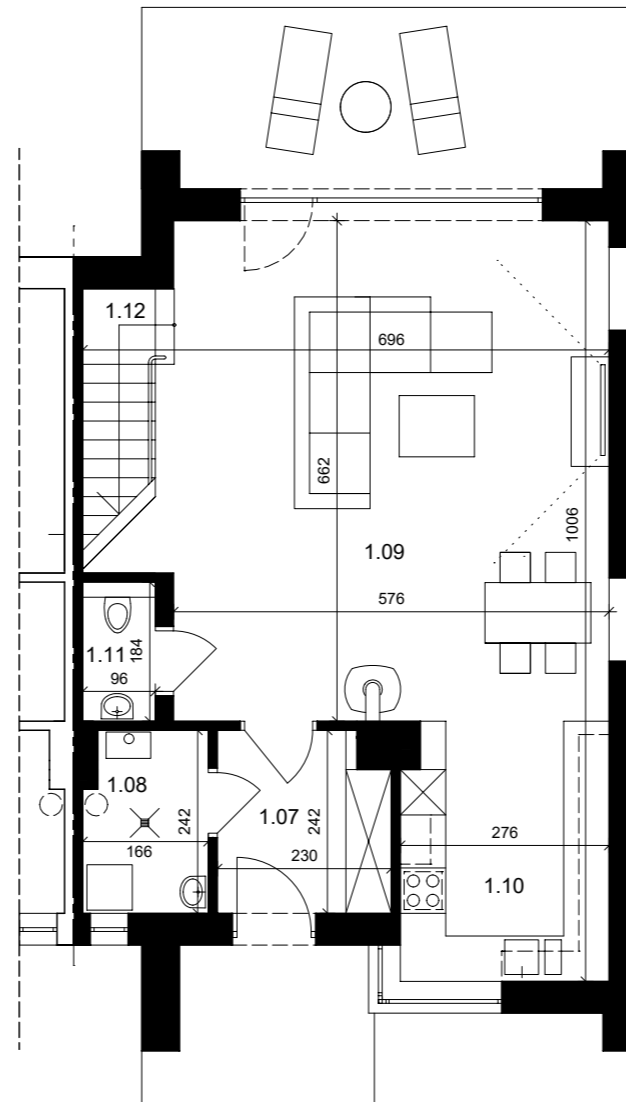


DĘBOWY PARK

GNIEWOMIROWICE

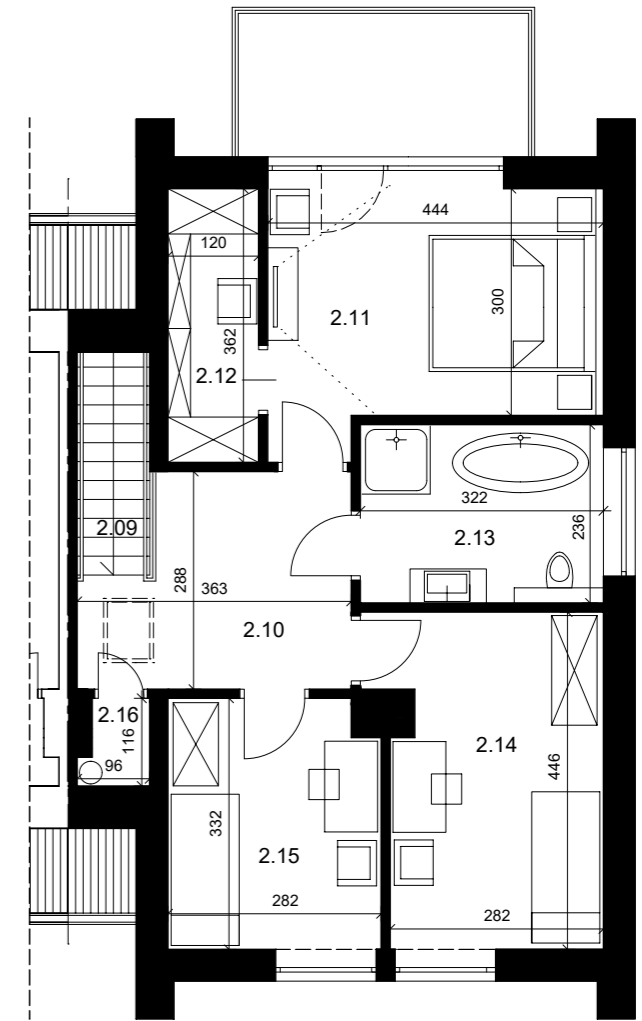


LOKAL nr 2 BUDYNEK typ A POWIERZCHNIA UŻYTKOWA: 116.81 m²



LOKAL 2 - PARTER

1.07	WIATROŁAP	5.19 m ²
1.08	PRALNIA	3.74 m ²
1.09	POKÓJ DZIENNY	37.80 m ²
1.10	KUCHNIA	9.01 m ²
1.11	WC	1.68 m ²
1.12	SCHODY	2.23 m ²
		<hr/>
		59.65 m ²



LOKAL 2 - PIĘTRO

2.09	SCHODY	2.28 m ²
2.10	HALL	7.55 m ²
2.11	POKÓJ 1	13.77 m ²
2.12	GARDEROBA	4.20 m ²
2.13	ŁAZIENKA	7.42 m ²
2.14	POKÓJ 2	12.54 m ²
2.15	POKÓJ 3	8.98 m ²
2.16	SCHOWEK	0.42 m ²
		<hr/>
		57.16 m ²

POWYŻSZE RYSUNKI MAJĄ CHARAKTER POGLĄDOWY. PODANE POWIERZCHNIE LOKALI SĄ ORIENTACYJNE. DOKŁADNY OBMAR ZOSTANIE USTALONY PO DOKONANIU INWENTARYZACJI BUDYNKU

**OPEN
INVEST**
DEVELOPER