

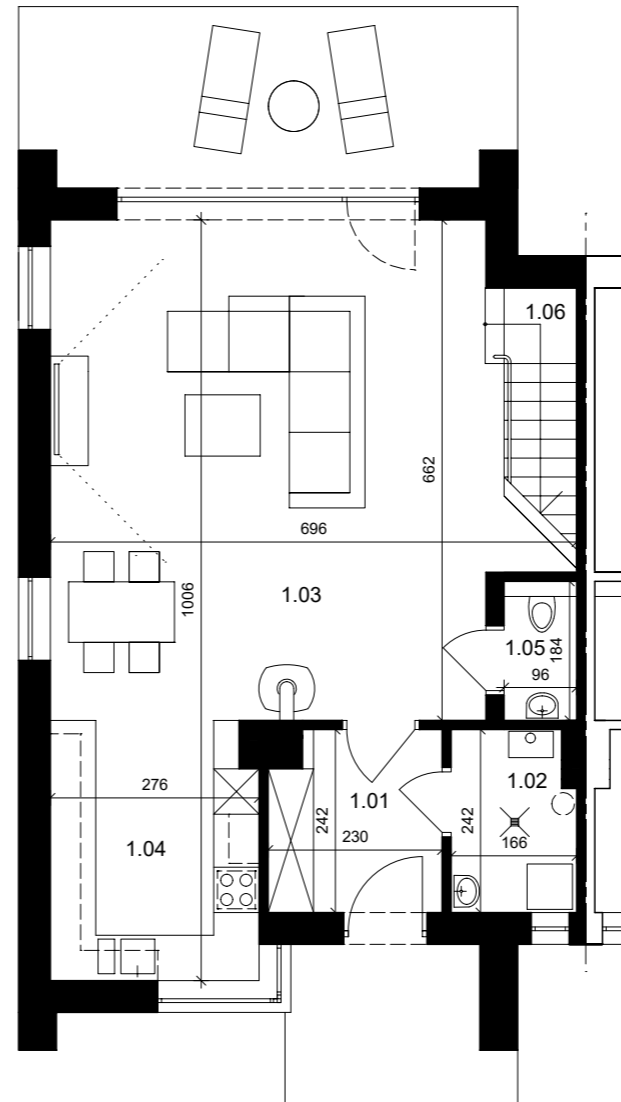


DĘBOWY PARK

GNIEWOMIROWICE

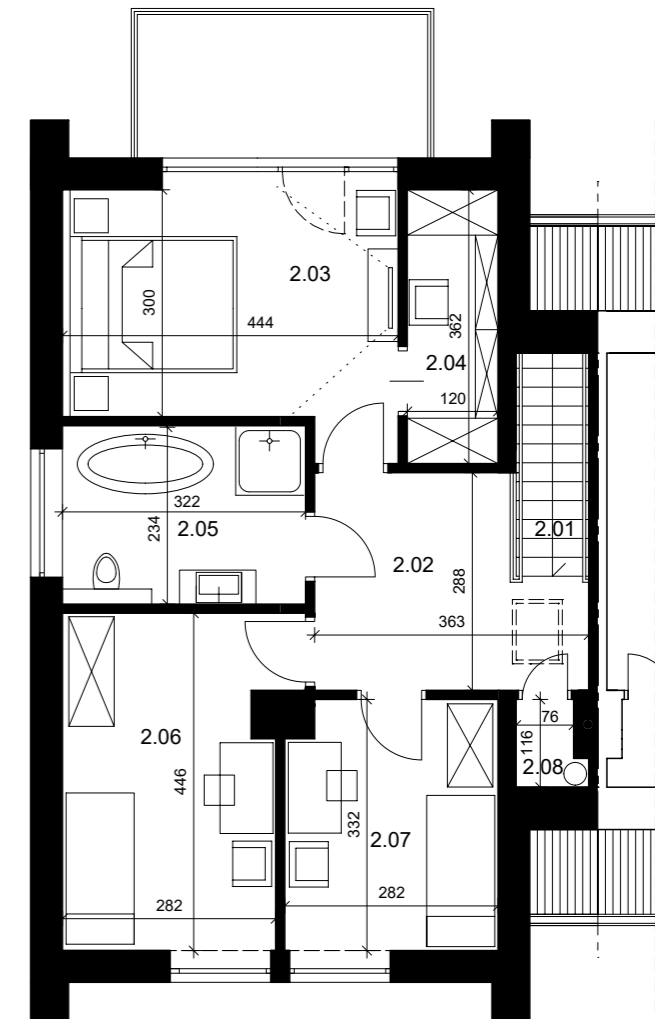


LOKAL nr 1 BUDYNEK typ A POWIERZCHNIA UŻYTKOWA: 116.81 m²



LOKAL 1 - PARTER

1.01	WIATROŁAP	5.19 m ²
1.02	PRALNIA	3.74 m ²
1.03	POKÓJ DZIENNY	37.80 m ²
1.04	KUCHNIA	9.01 m ²
1.05	WC	1.68 m ²
1.06	SCHODY	2.23 m ²
		<hr/>
		59.65 m ²



LOKAL 1 - PIĘTRO

2.01	SCHODY	2.28 m ²
2.02	HALL	7.55 m ²
2.03	POKÓJ 1	13.77 m ²
2.04	GARDEROBA	4.20 m ²
2.05	ŁAZIENKA	7.42 m ²
2.06	POKÓJ 2	12.54 m ²
2.07	POKÓJ 3	8.98 m ²
2.08	SCHOWEK	0.42 m ²

57.16 m²

POWYŻSZE RYSUNKI MAJĄ CHARAKTER POGLĄDOWY. PODANE POWIERZCHNIE LOKALI SĄ ORIENTACYJNE. DOKŁADNY OBMAR ZOSTANIE USTALONY PO DOKONANIU INWENTARYZACJI BUDYNKU