

**109/6821/OGS**

**215 000 zł**

## **DZIAŁKA MIESZKANIOWO- USŁUGOWA, 10AR, OSIEK**

powierzchnia 1000 m<sup>2</sup>

### **Lokalizacja Osiek**

**BEZ PROWIZJI!**

Na sprzedaż działka budowlana o powierzchni 10ar, umiejscowiona przy drodze prowadzącej w stronę Zielonej Góry lub Wrocławia, w otoczeniu terenów zielonych w miejscowości Osiek.

**UWAGA!**

Działka idealnie nada się pod inwestycję! Istnieje możliwość wyboru dobrowolnego umiejscowienia oraz powierzchni działki.

**PARAMETRY NIERUCHOMOŚCI:**

- 1) Powierzchnia działki: 10 ar.
- 2) Media w drodze tj. woda, gaz, kanalizacja.
- 3) Prąd na działce.
- 3) Dojazd drogą asfaltową.
- 4) Przeznaczenie podstawowe- zabudowa mieszkaniowa jednorodzinna oraz zabudowa usługowa;

przeznaczenie uzupełniające - zabudowa zagrodowa.

**ATUTY:**

- LOKALIZACJA- idealna dla osób chcących pozostać w bliskim kontakcie z miastem- dojazd do Lubina ok. 5 min. W Osieku znajduje się sklep Dino, kościół, punkty usługowe, przystanki darmowej komunikacji miejskiej.
- FUNKcjONALNOŚĆ- powierzchnia działki daje możliwość do zaprojektowania własnej przestrzeni do wypoczynku, spotkań z przyjaciółmi, a także bezpiecznej zabawy dzieci. Istnieje możliwość wyboru umiejscowienia oraz powierzchni działki.
- MOŻLIWOŚĆ ZAGOSPODAROWANIA- przeznaczenie podstawowe- zabudowa mieszkaniowa jednorodzinna oraz zabudowa usługowa; przeznaczenie uzupełniające - zabudowa zagrodowa.

CENA: 215 000 zł

**ZAPRASZAM NA PREZENTACJĘ:**

DOMINIKA IZBICKA

+48 792 202 302

d.izbicka@answer-home.pl

**ANSWER – NIERUCHOMOŚCI, INWESTYCJE, KREDYTY**

W ramach współpracy naszym Klientom oferujemy:

1. Fachowe i rzetelne doradztwo, w tym doradztwo kredytowe – oferujemy pomoc w uzyskaniu najkorzystniejszego kredytu na rynku.
2. Gwarancję bezpieczeństwa transakcji – jesteśmy licencjonowanym biurem działającym w oparciu o Licencję Polskiej Federacji Rynku Nieruchomości; dodatkowo każda transakcja objęta jest ochroną ubezpieczeniową PZU SA.
3. Pełną, rzetelną opiekę administracyjno-prawną – uczestniczymy i wspieramy Klientów na każdym etapie, aż do zakończenia transakcji.

**ANSWER NIERUCHOMOŚCI**

ul. Wyszyńskiego 16CA

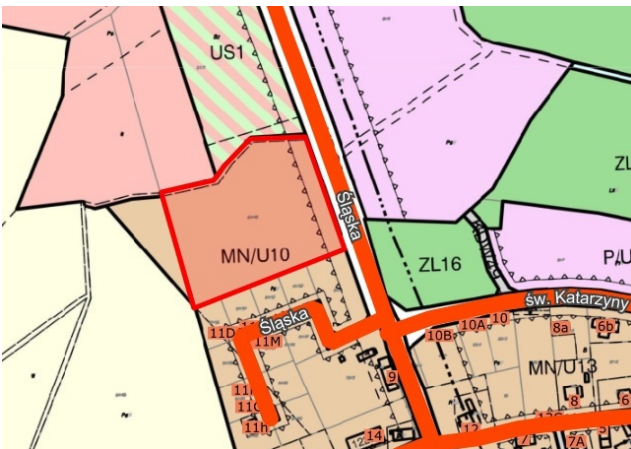
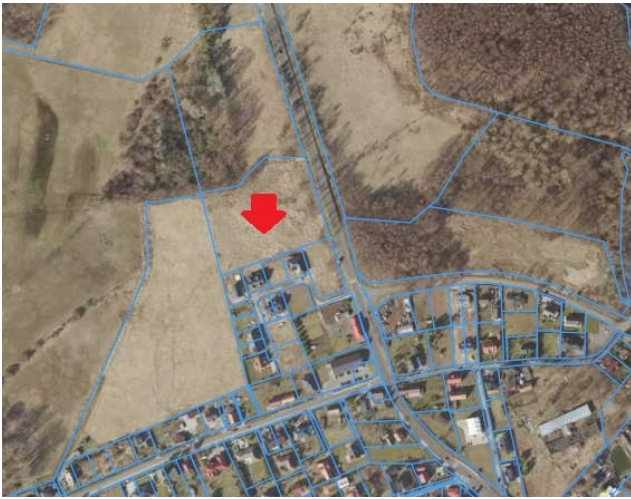
59-300 Lubin

[www.answer-home.pl](http://www.answer-home.pl)

[www.answer-nieruchomosci.pl](http://www.answer-nieruchomosci.pl)

**NOTA PRAWNA:**

Opis oferty zawarty na stronie internetowej sporządzony jest na podstawie oględzin nieruchomości oraz informacji uzyskanych od właściciela, może podlegać aktualizacji i nie stanowi oferty określonej w art. 66 i następnych K.C.



**answer**  
nieruchomości

**3 kroki do CELU**

**ANALIZA FINANSOWA**

- zrobimy ją dla Ciebie **ZA DARMO**;
- zobacz, na co Cię stać;

**WYBÓR NIERUCHOMOŚCI**

- wybierzemy ją z Tobą **BEZ PROWIZJI**;
- zabezpieczymy transakcję prawnie;

**KREDYT**

- znajdziemy **NAJTAŃSZY** kredyt na rynku;
- **OBNIŻYMY** Twoje koszty kredytowe;
- zaoszczędź nawet 30 tys zł;

**Twój cel jest naszym celem**



[www.answer-nieruchomosci.pl](http://www.answer-nieruchomosci.pl)

UL. WYSZYŃSKIEGO 16 CA

59-300 LUBIN

biuro@answer-home.pl



...i jesteś w domu!