



**answer**  
nieruchomości



**349/6821/ODS**

**1 000 000 zł**

## **NA SPRZEDAŻ SZEREG ŚRODKOWY Z OGRÓDKIEM - MAŁOMICE**

powierzchnia 135 m<sup>2</sup>  
pokoje 5

### **Lokalizacja** Lubin

Prezentujemy na sprzedaż komfortowy dom w zabudowie szeregowej (szereg środkowy) o powierzchni 135 m<sup>2</sup>, zlokalizowany na kameralnym, nowoczesnym osiedlu Małomice w Lubinie, przy ul. Jerzego Kuleja. Nieruchomość wybudowana w 2017 roku, oferuje 5 pokoi, użytkowe poddasze oraz prywatny ogródek, tworząc funkcjonalną i wygodną przestrzeń do życia dla całej rodziny.

Cały parter, wejście do domu oraz wyjście do ogrodu są całkowicie pozbawione barier architektonicznych, co gwarantuje codzienny komfort, swobodę poruszania się i pełną dostępność przestrzeni. Atutem oferty jest funkcjonalny pokój na parterze, idealny jako sypialnia, gabinet lub pokój dla osób z ograniczoną sprawnością ruchową.

### PARAMETRY NIERUCHOMOŚCI

Na powierzchnię 135 m<sup>2</sup> składają się:

## PARTER

1. Wiatrołap.
2. Przestronny salon z jadalnią – doskonale doświetlony dzięki dużym oknom, wyposażony w klimatyzację, bezpośrednie wyjście na taras i ogród,
3. Otwarta kuchnia – meble w zabudowie wykonane na wymiar, w pełni wyposażona: zmywarka, lodówka, piekarnik, kuchenka mikrofalowa oraz piec – wszystko w zabudowie oraz płytę indukcyjną,
4. Dodatkowy pokój na parterze – obecnie gabinet, idealny również jako garderoba, pokój dla osoby z niepełnosprawnością ruchową lub pokój gościnny,
5. Łazienka – przestronna, z dużym prysznicem,
6. Hol – z zabudowaną szafą.

## PIĘTRO

1. 3 pokoje:
  - dwa pokoje z widokiem na ogród – identyczne, lustrzane układy,
  - jeden pokój ze skosem, z miejscem na zabudowaną szafę, z widokiem na osiedle,
2. Hol – wyposażony w klimatyzację oraz bramkę zabezpieczającą zejście na parter,
3. Łazienka – duża i funkcjonalna z wanną, WC i bidetem, dwiema umywalkami oraz oknem wpuszczającym naturalne światło. Dodatkowo wydzielona przestrzeń na pralkę.

## PODDASZE UŻYTKOWE

- Funkcjonalna przestrzeń z możliwością aranżacji dodatkowego pokoju, garderoby lub strefy przechowywania,
- Okna dachowe zapewniające naturalne doświetlenie,
- Wykonane schody prowadzące na poddasze.

## PARAMETRY TECHNICZNE

1. Powierzchnia działki 161,19 m<sup>2</sup>
2. Klimatyzacja na parterze i piętrze z funkcją ogrzewania, obie posiadają niezależne jednostki i instalacje,
3. Ogrzewanie podłogowe na całym parterze oraz w łazience na piętrze,
4. W pokojach grzejniki,
5. Ogrzewanie piecem dwufunkcyjnym,
6. Rolety zewnętrzne na całym parterze,
7. Rok budowy: 2017,
8. Dostęp do światłowodu,
9. Ogród z tarasem oraz dodatkowym schowkiem na narzędzia,
10. Przed budynkiem ogrodzony teren z możliwością wykonania podjazdu dla samochodu.

## LOKALIZACJA

Dostęp do pełnej infrastruktury w zasięgu ręki!

- W pobliżu sklepy: Biedronka, Dino,
- Przystanek bezpłatnej komunikacji miejskiej,
- Ścieżki rowerowe i spacerowe,
- Bliska odległość do lasu,

- Szybki i wygodny dojazd do centrum Lubina,
- Kameralne, nowe osiedle.

To idealna propozycja dla rodzin, osób ceniących komfort, nowoczesne rozwiązania oraz spokojną, zieloną okolicę z doskonałą infrastrukturą.

CENA: 1 000 000 Zł

Opłata do zarządcy: ok. 65 zł miesięcznie (odśnieżanie i oświetlenie drogi dojazdowej)

ZAPYTAJ O KREDYT!

Dodatkowo dla strony Kupującej ANSWER NIERUCHOMOŚCI oferuje wspólnie wypracowany ze swoimi Partnerami PAKIET RABATÓW na projekt aranżacji, a także asortyment wykończenia wnętrz.

ZAPRASZAM NA PREZENTACJĘ:

KAROLINA MAZUR

+48 731-121-888

k.mazur@answer-home.pl

ANSWER – NOWA JAKOŚĆ OBSŁUGI RYNKU NIERUCHOMOŚCI

W ramach współpracy naszym Klientom oferujemy:

1. Fachowe i rzetelne doradztwo, w tym doradztwo kredytowe – oferujemy pomoc w uzyskaniu najkorzystniejszego kredytu na rynku.
2. Gwarancję bezpieczeństwa transakcji – jesteśmy licencjonowanym biurem działającym w oparciu o Licencję Polskiej Federacji Rynku Nieruchomości; dodatkowo każda transakcja objęta jest ochroną ubezpieczeniową PZU SA.
3. Pełną, rzetelną opiekę administracyjno-prawną – uczestniczymy i wspieramy Klientów na każdym etapie, aż do zakończenia transakcji.

answer s.c. A. Kubica-Radek, A. Dajewska

ul. Wyszyńskiego 16CA

59-300 Lubin

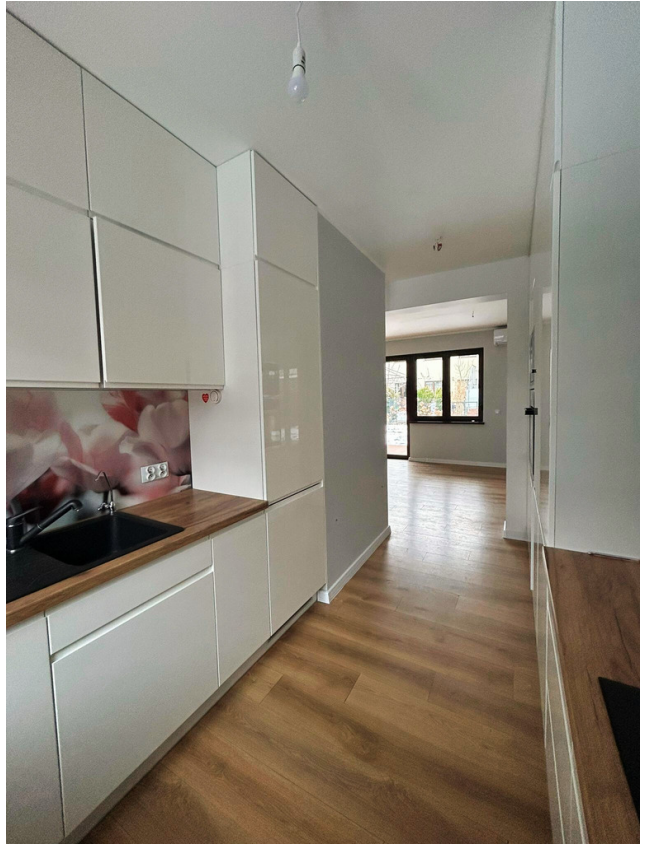
[www.answer-home.pl](http://www.answer-home.pl)

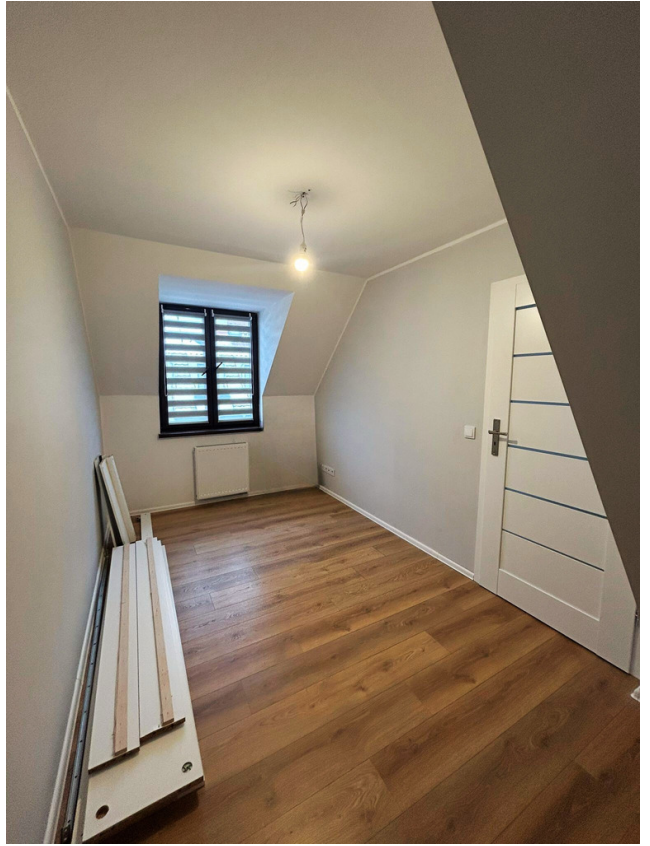
[www.answer-nieruchomosci.pl](http://www.answer-nieruchomosci.pl)

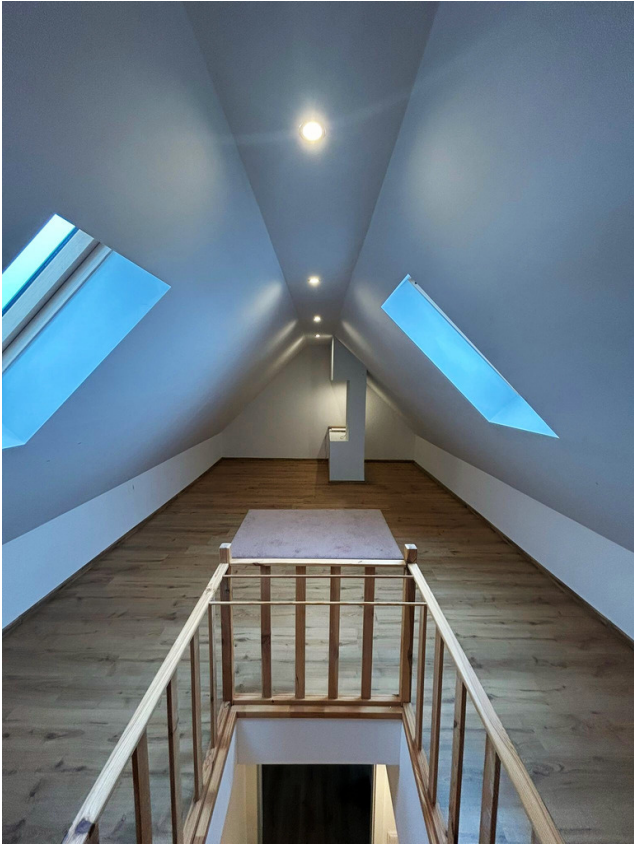
NOTA PRAWNA:

Opis oferty zawarty na stronie internetowej sporządzony jest na podstawie oględzin nieruchomości oraz informacji uzyskanych od właściciela, może podlegać aktualizacji i nie stanowi oferty określonej w art. 66 i następnych K.C.











## NIERUCHOMOŚCI

- ✓ KUPNO
- ✓ SPRZEDAŻ
- ✓ WYNAJEM

## KREDYTY

- ✓ HIPOTECZNE
- ✓ GOTÓWKOWE
- ✓ INWESTYCYJNE

*i jesteś w domu!*

### Wszystko w jednym miejscu:

- ➔ DARMOWA analiza finansowa na start.
- ➔ Wybór nieruchomości BEZ PROWIZJI.
- ➔ BEZPIECZEŃSTWO transakcji.

*Sprawdź nas w działaniu :)*



Lubin ul. Wyszyńskiego 16 CA

biuro@answer-home.pl  
www.answer-nieruchomości.pl