



answer
nieruchomości



551/6821/OMS

305 000 zł

MIESZKANIA DEWELOPERSKIE, FABRYCZNA 19, LEGNICA

powierzchnia 35.24 m²
pokoje 2 piętro 1

Lokalizacja Legnica, ul. Fabryczna

NOWOŚĆ! DOBRA LOKALIZACJA!

Prezentujemy Państwu wyjątkowy projekt deweloperski - FABRYCZNA 19 w Legnicy, który łączy nowoczesną architekturę z historią przedwojennego miasta.

FABRYCZNA 19 to miejsce, gdzie historia spotyka się z komfortem współczesnego życia, a każdy detal został starannie przemyślany, by stworzyć przestrzeń, w której chce się mieszkać.

Twoje wymarzone mieszkanie

W budynku, obejmującym etap A inwestycji, znajduje się 35 mieszkań o zróżnicowanym metrażu, dzięki czemu każdy znajdzie coś dla siebie – od kameralnych 33 metrowych kawalerek po przestronne, 68 metrowe mieszkania dla rodzin.

Komfort na co dzień

1. Nowoczesna winda zapewnia wygodny dostęp na każde piętro.
2. Hala garażowa na poziomie 0 oferuje 15 miejsc parkingowych, w tym 6 z instalacją dla samochodów elektrycznych oraz 18 miejsc naziemnych na patio przed budynkiem.
3. Komórki lokatorskie w metrażach od 1,30 m² do 3,26 m².
4. Brak pieców w lokalach zapewnia porządek i wygodę, a centralna kotłownia na ostatnim piętrze gwarantuje optymalne ogrzewanie całego budynku.

Historyczne murale na elewacjach

Elewacje budynku zdobią klimatyczne murale, które przenoszą mieszkańców w czasy dawnego miasta. Ten artystyczny akcent to hołd dla przeszłości, który dodaje budynkowi charakteru i unikalności.

Lokalizacja pełna możliwości

Inwestycja zlokalizowana jest w świetnie skomunikowanej części miasta, z dostępem do szkół, sklepów i terenów rekreacyjnych. To idealne miejsce, by cieszyć się równowagą między dynamiką życia miejskiego a chwilami wytchnienia.

Termin realizacji:

- I. Termin rozpoczęcia inwestycji – IV kwartał 2024 r.
- II. Termin oddania etapu A – MAJ 2026 r.

DOSTĘPNE MIESZKANIA ZNAJDUJĄ SIĘ NA NASZEJ STRONIE - ZAKŁADKA "DEWELOPERSKIE"

Niniejsza oferta dotyczy lokalu A7 położonego na I piętrze.
LOKAL DOSTOSOWANY DLA OSÓB NIEPEŁNOSPRAWNYCH

PARAMETRY NIERUCHOMOŚCI:

- 1) lokal znajduje się na I PIĘTRZE,
- 2) powierzchnia mieszkalna 35,24 m²,
- 3) mieszkanie składa się z: salonu z aneksem kuchennym, wnęki sypialnianej, łazienki i przedpokoju,
- 4) balkon 3,5 m².

CENA: 305 000 zł

Zakup bez 2% podatku PCC. Bez prowizji dla biura od Strony Kupującej – jesteśmy jedynym biurem sprzedaży dewelopera!

ZAPYTAJ O KREDYT!

Dodatkowo, dla strony Kupującej ANSWER NIERUCHOMOŚCI oferuje wspólnie wypracowany ze swoimi Partnerami PAKIET RABATÓW na projekt aranżacji, a także asortyment wykończenia wewnątrz.

ZAPRASZAM NA PREZENTACJĘ

KAROLINA MAZUR

+48 731-121-888

k.mazur@answer-home.pl

FABRYCZNA 19 to więcej niż mieszkania – to miejsce, które łączy historię z teraźniejszością, oferując mieszkańcom niepowtarzalny klimat i przestrzeń, w której tradycja spotyka się z nowoczesnością.

SPRAWDŹ KTÓRE MIESZKANIE JEST DLA CIEBIE I ZAREZERWUJ JUŻ DZIŚ!

<https://answer-nieruchomosci.pl/Deweloperskie/Fabryczna-19>

ANSWER – NIERUCHOMOŚCI, INWESTYCJE, KREDYTY

W ramach współpracy naszym Klientom oferujemy:

1. Fachowe i rzetelne doradztwo, w tym doradztwo kredytowe – oferujemy pomoc w uzyskaniu najkorzystniejszego kredytu na rynku.
2. Gwarancję bezpieczeństwa transakcji – jesteśmy licencjonowanym biurem działającym w oparciu o Licencję Polskiej Federacji Rynku Nieruchomości; dodatkowo każda transakcja objęta jest ochroną ubezpieczeniową PZU SA.
3. Pełną, rzetelną opiekę administracyjno-prawną – uczestniczymy i wspieramy Klientów na każdym etapie, aż do zakończenia transakcji.

answer s.c. A. Kubica-Radek, A. Dajewska

ul. Wyszyńskiego 16CA

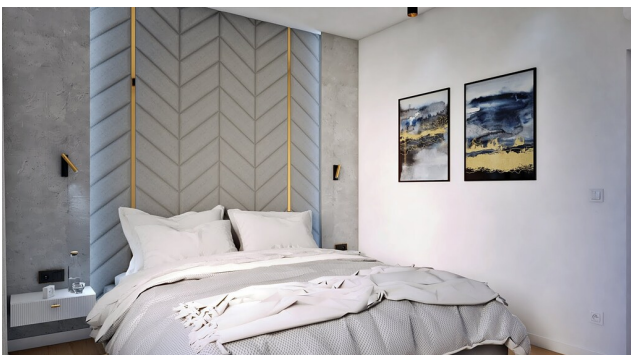
59-300 Lubin

www.answer-home.pl

www.answer-nieruchomosci.pl

NOTA PRAWNA:

Opis oferty zawarty na stronie internetowej sporządzany jest na podstawie oględzin nieruchomości oraz informacji uzyskanych od właściciela, może podlegać aktualizacji i nie stanowi oferty określonej w art. 66 i następnych K.C.





FABRYCZNA 19
MIESZKANIE 7 | PIĘTRO 1
 Etap A
 Rzut kondygnacji:

Zestawienie powierzchni:
 1. Salon z aneksem kuchennym 38,90 m²
 2. Wnęka sypialna 8,15 m²
 3. Łazienka 7,00 m²
 4. Komunikacja 1,20 m²
 Powierzchnia użytkowa: 35,24 m²
 5. Balkon 3,50 m²

Biuro sprzedaży:
answer
...jesteś w domu!
 +48 731 121 888
 biuro@answer-home.pl
 www.f19.pl

Przedstawiona oferta ma jedynie charakter informacyjny i nie stanowi oferty handlowej w rozumieniu art. 66 § 1 Kodeksu Cywilnego. Dokładny pomiar powierzchni zostanie opracowany po podaniu inwentaryzacji przytkonowej zgodnie z normą PN-ISO 9855:2015-12. Przedstawione treści dotyczą rynku, niekonieczne, mogą być, mogą wyłączenie charakter poglądowy i ich ostateczny kształt może ulec zmianie.

NIERUCHOMOŚCI

- ✓ KUPNO
- ✓ SPRZEDAŻ
- ✓ WYNAJEM

KREDYTY

- ✓ HIPOTECZNE
- ✓ GOTÓWKOWE
- ✓ INWESTYCYJNE

i jesteś w domu!

Wszystko w jednym miejscu:

- ➔ DARMOWA analiza finansowa na start.
- ➔ Wybór nieruchomości **BEZ PROWIZJI.**
- ➔ **BEZPIECZENSTWO** transakcji.

Sprawdź nas w działaniu :)

answer
 nieruchomości
 Lubin ul. Wyszyńskiego 16 CA
 biuro@answer-home.pl
 www.answer-nieruchomości.pl