



answer
nieruchomości



Dominika Izbicka

Ekspert w obrocie nieruchomościami

+48 792 202 302

d.izbicka@answer-home.pl

answer
nieruchomości
...i jesteś w domu!

LUBIN / ul. JANA PAWŁA II
KARTA MIESZKANIA NR 7/2

nr pom.	nazwa pom.	pow.[m2]
K2M3P2.01	PRZEDPOKÓJ	5,5
K2M3P2.02	KUCHNIA+POKÓJ	40,8
K2M3P2.03	ŁAZIENKA	3,7
suma		50,0

nr pom.	nazwa pom.	pow.[m2]
K2M3P2.04	ANTRESOLA	32,0
suma		32,0

— powierzchnia ścian działowych możliwych do demontażu/rozbudowania 1,1 m²
(powierzchnia po wyburzeniu zostaje dodana do powierzchni użytkowej)

Powierzchnia użytkowa lokali oraz pomieszczeń określona jest na podstawie rozporządzenia Ministra Transportu, Budownictwa i Gospodarki Morskiej z dn. 25.04.2012 r. w sprawie szczególnego zakresu i formy projektu budowlanego przy uwzględnieniu treści Rozkazu Ministra PHS 502/96/90

Aranżacja mieszkania (meble, sprzęty rtv, agd, wyposażenie kuchni, łazienki) oraz wykończenie balkon/terasa ma charakter poglądowy i nie stanowi oferty handlowej.

493/6821/OMS

OKAZJA! DUŻE MIESZKANIE Z ANTRESOLĄ, KOCHANOWSKIEGO

Lokalizacja Lubin

DOBRA LOKALIZACJA! OKAZJA!

APARTAMENTY PRZY UL. KOCHANOWSKIEGO – inwestycja deweloperska zlokalizowana w samym sercu Lubina. To nowoczesne osiedle mieszkaniowe zapewniające komfort użytkowania poprzez atrakcyjność lokalizacji oraz funkcjonalność oferowanych lokali mieszkalnych.

MIESZKANIA ODDAWANE W STANIE DEWELOPERSKIM!

OSIEDLE Z BLISKIM DOSTĘPEM DO PEŁNEJ INFRASTRUKTURY MIASTA.

OSTATNIE SZTUKI! JUŻ DZIŚ PODPISZ UMOWĘ REZERWACYJNĄ!

PLANOWANY TERMIN ODDANIA LOKALI – SIERPIEŃ 2024R.

587 859 zł

powierzchnia 84.1 m²
pokoje 2 piętro 2

PLANOWANY TERMIN PRZENIESIENIA WŁASNOŚCI - WRZESIEŃ 2024R.

Lokale mieszkalne są dobrze następcznione.

PARAMETRY NIERUCHOMOŚCI:

- 1) Ogrzewanie miejskie.
- 2) Budynek składa się z 3 kondygnacji. Na 3 kondygnacji mieszkania z antresolą.
- 3) PARKING PODZIEMNY (36 miejsc postojowych, w tym 3 dla niepełnosprawnych), istnieje możliwość dokupienia miejsca parkingowego w cenie: 38.000 zł.
- 4) KOMÓRKA LOKATORSKA: 15.000 zł.
- 5) Teren w otoczeniu budynku mieszkalnego będzie w pełni zagospodarowany oraz oświetlony. Wjazd od ul. Kochanowskiego.
- 6) Balkon lub ogrodzony ogródek w każdym z mieszkań.
- 7) Stojaki na rowery przed każdym wejściem do budynku.

TOP LOKALIZACJA - CENTRUM LUBINA. Bliski dostęp do wszelkich udogodnień życia codziennego. W pobliżu zlokalizowane są liczne przystanki darmowej komunikacji miejskiej, markety ogólnospożywcze, liczne lokale usługowe, siłownia oraz przedszkole i szkoła. Niedaleko znajduje się nowopowstały Inkubator Przedsiębiorczości wraz ze znajdującymi się tuż obok Małymi Koszarami, oferującymi m.in. lokale gastronomiczne. W pobliżu usytuowana jest również Hala Sportowa RCS czy galeria handlowa Cuprum Arena. Lokalizacja inwestycji zapewnia szybki dojazd do drogi ekspresowej S3.

DOSTĘPNE MIESZKANIA:

67,00m² - 535 330 zł, 1 pokój + antresola, II piętro

OKAZJA! 84,10m² - 587 859 zł, 2 pokoje + antresola, II piętro

OKAZJA! 82m² - 573 180 zł, 1 pokój + antresola, II piętro

64,20m² - 512 958 zł, 1 pokój + antresola, II piętro

Niniejsza oferta dotyczy lokalu mieszkalnego DWUPOZIOMOWEGO o powierzchni 84,10m².

PARAMETRY NIERUCHOMOŚCI:

- 2 piętro,
- 2 pokoje + antresola,
- mieszkanie posiada 2 balkony.

CENA: 587 859 ZŁ

ZAPYTAJ O KREDYT!

Dodatkowo dla strony Kupującej ANSWER NIERUCHOMOŚCI oferuje wspólnie wypracowany ze swoimi Partnerami PAKIET RABATÓW na projekt aranżacji, a także asortyment wykończenia wnętrza.

ZAPRASZAM NA PREZENTACJĘ:

DOMINIKA IZBICKA

+48 792-202-302

d.izbicka@answer-home.pl

ANSWER - NOWA JAKOŚĆ OBSŁUGI RYNKU NIERUCHOMOŚCI

W ramach współpracy naszym Klientom oferujemy:

1. Fachowe i rzetelne doradztwo, w tym doradztwo kredytowe - oferujemy pomoc w uzyskaniu

najkorzystniejszego kredytu na rynku.

2. Gwarancję bezpieczeństwa transakcji – jesteśmy licencjonowanym biurem działającym w oparciu o Licencję Polskiej Federacji Rynku Nieruchomości; dodatkowo każda transakcja objęta jest ochroną ubezpieczeniową PZU SA.

3. Pełną, rzetelną opiekę administracyjno-prawną – uczestniczymy i wspieramy Klientów na każdym etapie, aż do zakończenia transakcji.

answer s.c. A. Kubica-Radek, A. Dajewska

ul. Wyszyńskiego 16CA

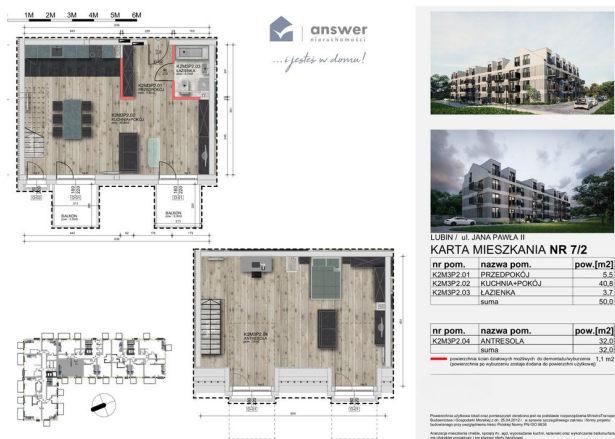
59-300 Lubin

www.answer-home.pl

www.answer-nieruchomosci.pl

NOTA PRAWNA:

Opis oferty zawarty na stronie internetowej sporządzany jest na podstawie oględzin nieruchomości oraz informacji uzyskanych od właściciela, może podlegać aktualizacji i nie stanowi oferty określonej w art. 66 i następnych K.C.





1M 2M 3M 4M 5M 6M

answer
nieruchomości
...i jesteś w domu!

**LUBIN / ul. JANA PAWŁA II
KARTA MIESZKANIA NR 8/2**

nr pom.	nazwa pom.	pow. [m ²]
K1MSP2.01	PRZEDPOKÓJ	6,6
K1MSP2.02	KUCHNIA+POKÓJ	29,8
K1MSP2.03	ŁAZIDENKA	3,9
Suma		40,4

nr pom.	nazwa pom.	pow. [m ²]
K1MSP2.04	ANTRESOLA	23,8
Suma		23,8

powierzchnia powierzchni użytkowej, do demarkacji/określenia 0,1 m²
powierzchnia powierzchni użytkowej do demarkacji/określenia 0,1 m²

answer
nieruchomości
...i jesteś w domu!

**LUBIN / ul. JANA PAWŁA II
KARTA MIESZKANIA NR 2/2**

nr pom.	nazwa pom.	pow. [m ²]
K1MSP2.01	PRZEDPOKÓJ	6,6
K1MSP2.02	KUCHNIA+POKÓJ	30,3
K1MSP2.03	ŁAZIDENKA	4,2
Suma		41,1

nr pom.	nazwa pom.	pow. [m ²]
K1MSP2.04	ANTRESOLA	25,6
Suma		25,6

powierzchnia powierzchni użytkowej, do demarkacji/określenia 0,1 m²
powierzchnia powierzchni użytkowej do demarkacji/określenia 0,1 m²



answer
nieruchomości

3 kroki do CELU



ANALIZA FINANSOWA



- zrobimy ją dla Ciebie **ZA DARMO**;
- zobacz, na co Cię stać;

WYBÓR NIERUCHOMOŚCI

- wybierzemy ją z Tobą **BEZ PROWIZJI**;
- zabezpieczymy transakcję prawnie;



KREDYT

- znajdziemy **NAJTAŃSZY** kredyt na rynku;
- **OBNIŻYMY** Twoje koszty kredytowe;
- zaoszczędzisz nawet 30 tys zł;



Twój cel jest **naszym** celem



www.answer-nieruchomosci.pl



UL. WYSZYŃSKIEGO 16 CA
59-300 LUBIN
biuro@answer-home.pl

...i jesteś w domu!