



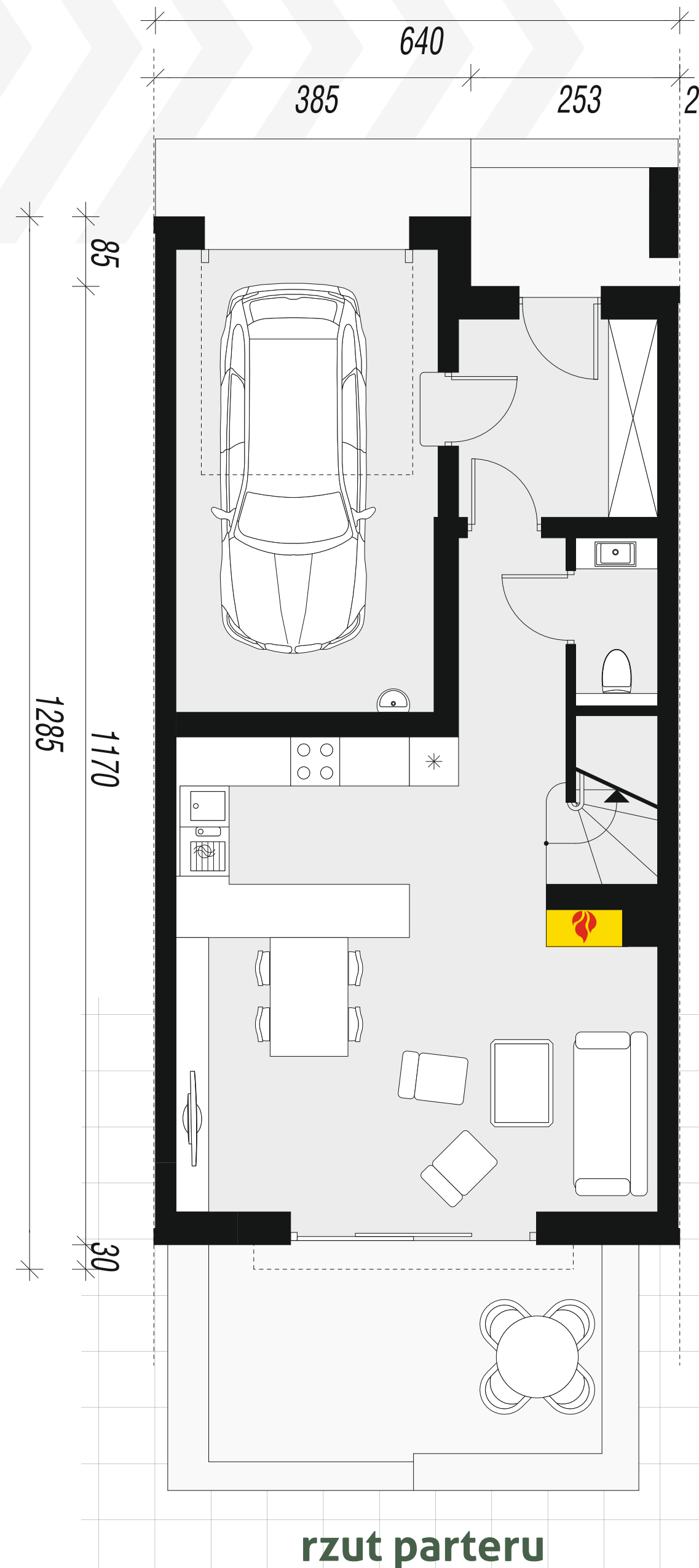
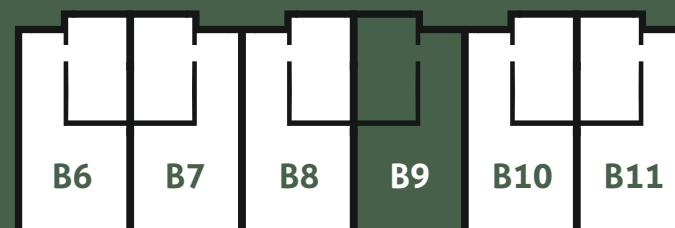
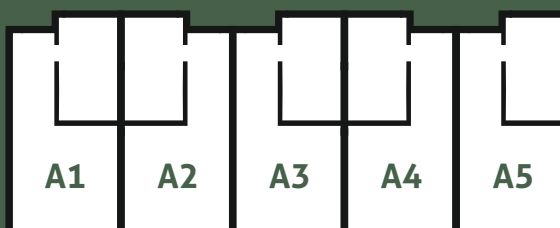
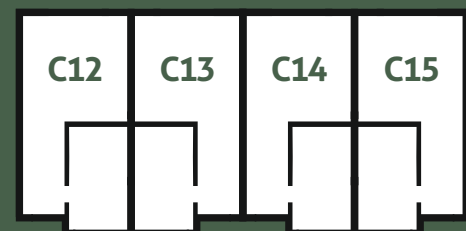
PARKOVE
OSIEDLE

nr działki 148/11

Powierzchnia działki: 1,63 ar

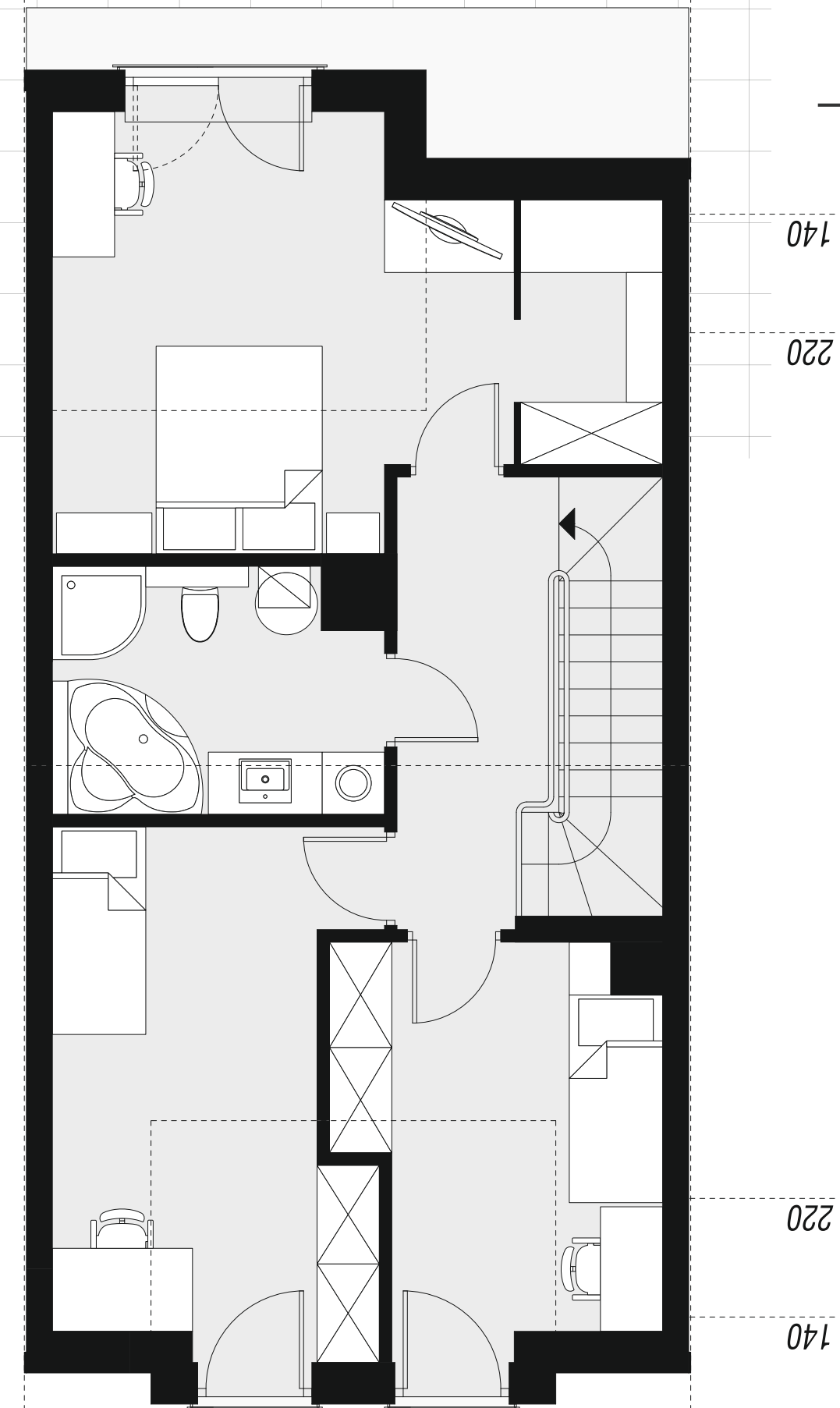
OSZO
DEVELOPMENT

PLAN OSIEDLA



rzut parteru

rzut poddasza



B9

PARTER 58,62 (59,14)

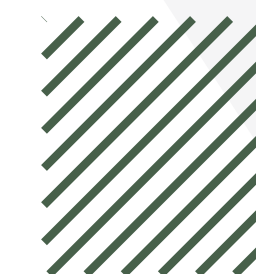
1. Wiatrołap 5,69
2. Hol 5,09
3. Toaleta 1,40 (1,92)
4. Salon 20,85
5. Kuchnia 7,98
6. Garaż 17,61

PODDASZE 58,87 (62,56)

1. Schody 4,45
2. Korytarz 6,25
3. Pokój 9,84 (10,82)
4. Pokój 13,24 (14,18)
5. Łazienka 7,05
6. Pokój 15,62 (16,47)
7. Garderoba 2,42 (3,34)

Powierzchnia użytkowa
117,49 m²

Powierzchnia całkowita
158,54 m²



archon