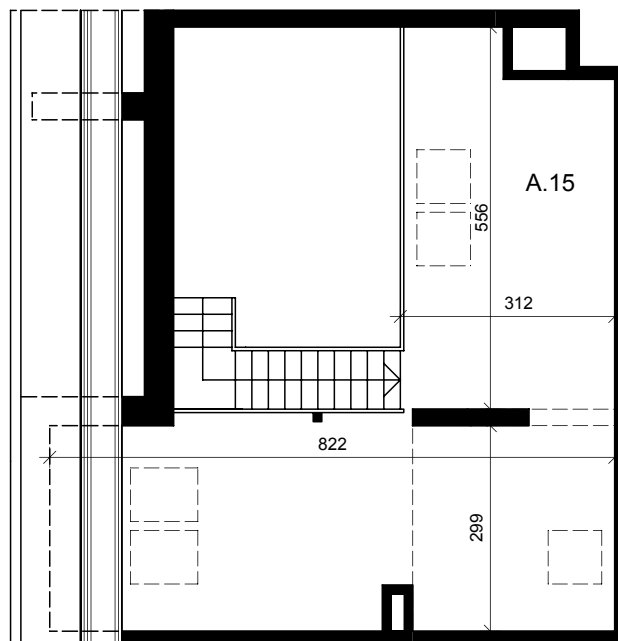
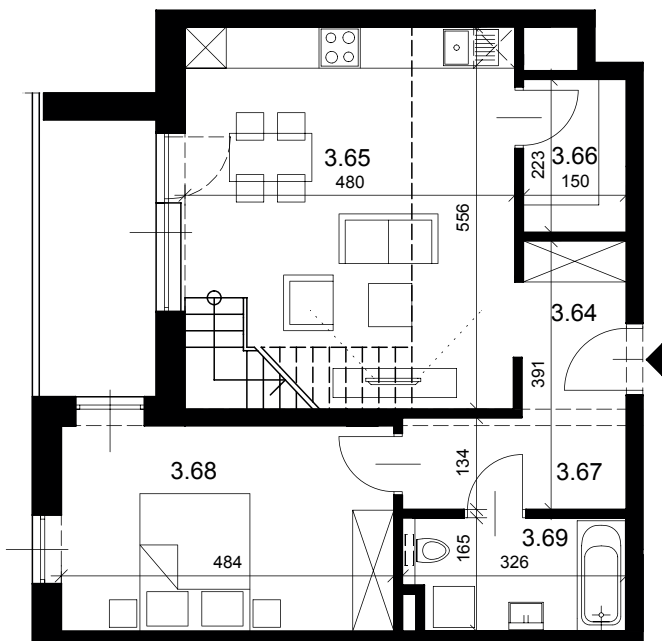




**BUDYNEK MIESZKALNY WIELORODZINNY  
Z HALĄ GARAŻOWĄ  
LUBIN UL. JANA PAWŁA II**



|                            |                     |
|----------------------------|---------------------|
| NR MIESZKANIA:             | C3.12               |
| KONDYGNACJA:               | II PIĘTRO           |
| LICZBA POKOI:              | 2 + ANTRESOLA       |
| POW. MIESZKANIA            | 88,11m <sup>2</sup> |
| 3.54 PRZEDPOKÓJ            | 3,76m <sup>2</sup>  |
| 3.65 POKÓJ Z ANEKSEM KUCH. | 26,38m <sup>2</sup> |
| 3.66 SPIŻARNIA             | 3,23m <sup>2</sup>  |
| 3.67 KORYTARZ              | 4,25m <sup>2</sup>  |
| 3.68 POKÓJ                 | 14,24m <sup>2</sup> |
| 3.69 ŁAZIENKA              | 5,02m <sup>2</sup>  |
| A.15 ANTRESOLA             | 31,23m <sup>2</sup> |
| BALKON                     | 6,85m <sup>2</sup>  |



**Zapraszamy do kontaktu**

tel. kom. +48 785 992 272 / +48 605 444 172

[biuro@answer-home.pl](mailto:biuro@answer-home.pl)