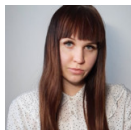




answer
nieruchomości



Weronika Misiura

Doradca w obrocie nieruchomości

+48 733 575 888

w.misiura@answer-home.pl



1/6821/OI

2 840 000 zł

DZIAŁKA INWESTYCYJNA CHRÓSTNIK

powierzchnia 14200 m²

Lokalizacja Chróstnik

NOWOŚĆ! Na sprzedaż działka pod inwestycję w Chróście woj. dolnośląskie w doskonałej lokalizacji przy samym zjeździe z drogi ekspresowej S3- 5km od Lubina.

Teren płaski z dojazdem do działki drogą asfaltową.

Prąd przy działce, reszta mediów ok.100-150m od działki.

Powierzchnia działki: 1,42ha

Obszar oznaczony symbolem U9, czyli:

1. Przeznaczenie podstawowe -zabudowa usługowa;
2. Przeznaczenie uzupełniające:
 - a. zabudowa mieszkaniowa na powierzchni nie większej niż 20% powierzchni działki,
 - b. urządzenia sportowo-rekreacyjne.

ATUTY:

- 1- **LOKALIZACJA**- idealne miejsce pod inwestycję, blisko węzłów drogi S3 i krajowej 3.
- 2- Dojazd drogą asfaltową.

CENA: 2 840 000zł do negocjacji
BEZ PROWIZJI DLA BIURA OD STRONY KUPUJĄCEJ

ZAPRASZAM DO KONTAKTU:
WERONIKA MISIURA
+48 733 575 888
W.MISIURA@ANSWER-HOME.PL

ANSWER – NOWA JAKOŚĆ OBSŁUGI RYNKU NIERUCHOMOŚCI.

Gwarantujemy fachowe i rzetelne doradztwo, w tym doradztwo kredytowe, pełną opiekę administracyjno-prawną oraz szeroki zakres skutecznych działań, przy wykorzystaniu najnowszych narzędzi.

answer s.c.

A. Kubica-Radek, A. Dajewska

ul. Wyszyńskiego 16CA

59-300 Lubin

www.answer-home.pl

www.answer-nieruchomosci.pl

NOTA PRAWNA:

Opis oferty zawarty na stronie internetowej sporządzany jest na podstawie oględzin nieruchomości oraz informacji uzyskanych od właściciela, może podlegać aktualizacji i nie stanowi oferty określonej w art. 66 i następnych K.C.



